

KWIAT JABŁONI

Rider oświetleniowy 2k24



KWIAT JABŁONI

Rider oświetleniowy 2k24

Scena:

- Minimalne wymiary sceny : 12m x 10m wysokość 1.6m.
- Minimalna wysokość okna sceny 7m od poziomu sceny.
- Podesty zgodnie z rysunkami
- Scena okotowana z 3 stron czarnym NIE TRANSPARENTNYM materiałem lub gęstą siatką. W oknie sceny nie powinny znajdować się żadne banery reklamowe.
- Stanowisko realizatora światła powinno znajdować się naprzeciwko środka sceny, na podwyższeniu (widok sceny nie powinien być zasłaniany przez widzów)
- Na froncie sceny musi znajdować się ruchoma belka (na wyciągarkach) o szerokości takiej jak szerokość sceny (jednak nie dłuższa niż 12 metrów), do której możliwe jest podpięcie kotary i systemu kabuki
- Po prawej stronie sceny (patrząc z FOH-a) – poza światłem sceny znajduje się stanowisko monitorowe 3x2 m do wyłącznej dyspozycji zespołu.
- Po lewej stronie sceny (patrząc z FOH-a) – poza światłem sceny znajduje się stanowisko techniczne 3x2 m do wyłącznej dyspozycji zespołu.

Oświetlenie:

- Na scenie z tyłu potrzebny jest punkt dostępowy artnet i 230V do dyspozycji zespołu.
- Blindersy powinny być zasilone z oddzielnych kanałów dimmera.
- Każda dymiarka powinna mieć możliwość płynnej regulacji wydmuchu sterowanej z DMX dodatkowo powinna być wyposażona w wiatrak.
- Konsoleta oświetleniowa JANDS VISTA 2 /EX.
- W najbliższej odległości sceny oraz przestrzeni przewidzianej dla publiczności nie mogą być włączone żadne inne punkty świetlne takie jak: latarnie miejskie, podświetlone banery czy inne elementy świetlne zakłócające realizację światła
- FOLLOW SPOT MUSI STAĆ NA PODEŚCIE (min 1 m powyżej poziomu widowni) naprzeciwko sceny - w przypadku braku kontaktu bezpośredniego operator follow spota -realizator - niezbędne jest zapewnienie kontaktu przez INTERCOM.
- Możliwe jest dokonanie zmian w sprzęcie, po konsultacjach z realizatorem. Zmiany nie mogą dotyczyć konsolety oświetleniowej.

Multimedia

- w tle sceny znajduje się ekran 4 m x 4 m do wyświetlania wizualizacji
- do FOCH doprowadzony sygnał HDMI z ekranów

**"KAŻDORAZOWO PROSZĘ O KONTAKT TELEFONICZNY I E-MAIL Z REALIZATOREM
MINIMUM 14 DNI PRZED IMPREZĄ"**

Design by: Tomasz Sierotko
Mobile: +48 502 661 861
Light Engineer: Tomasz Sierotko
Email: KwiatJabloni@artlightgroup.pl
Mobile: +48 502 661 861

Mobile:






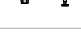



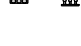
www.ArtLightGroup.pl
www.facebook.com/ArtLightGroup



KWIAT JABŁONI

Rider oświetleniowy 2k24

LISTA SPRZĘTOWA

	Robin Pointe/Focus Profile ADJ	18	1	ROBE , PROLIGHTS
	A.leda B-EYE K20 Rotating	13	Shapes	
	ROBE LEDWash	10	3	
	Blinder 4-lite/ 2-lite	4		
	MASZYNA DO DYMU	4		
	FOLLOW SPOT	2		
	Ovation CYC-1 FC/DALIS 860	7	5	
	P-5	8	6	
	JANDS VISTA EX	1		
	MEDIA SERWER RESOLUME ARENA 7	1		

Scenografia:

- Potrzebny jest jeden lub dwóch techników do pomocy przy montażu i demontażu scenografii.
- Scenografię przywozi zespół.

**KAŻDORAZOWO PROSZĘ O KONTAKT TELEFONICZNY I E-MAIL Z REALIZATOREM
MINIMUM 14 DNI PRZED IMPREZĄ**

Design by: Tomasz Sierotko

Mobile: +48 502 661 861

Light Engineer: Tomasz Sierotko

Email: KwiatJabloni@artlightgroup.pl

Mobile: +48 502 661 861

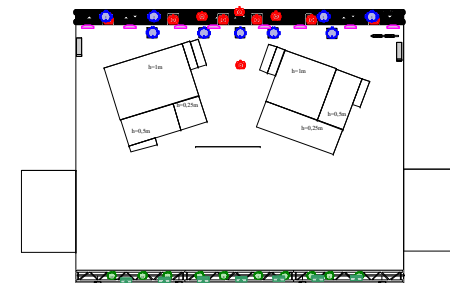
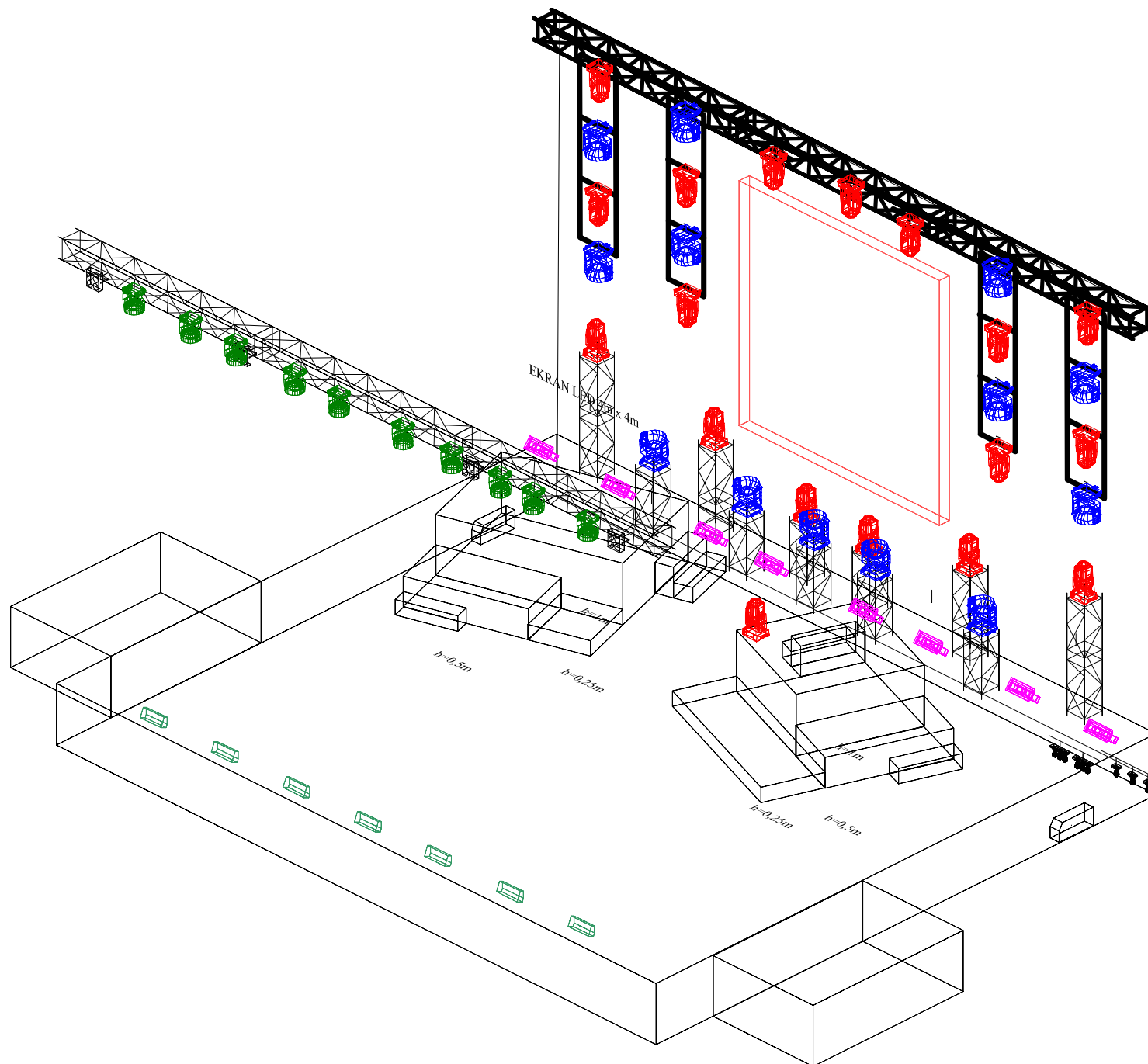
Mobile:

**www.ArtLightGroup.pl
www.facebook.com/ArtLightGroup**



KWIAT JABŁONI

Rider oświetleniowy 2k24



LISTA SPRZĘTOWA

	Robin Pointe/Focus Profile ADJ	18	1	ROBE, PROLIGHTS
	Aleda B-EYE K20 Rotating	13	Shapes	
	ROBE LEDWash	10	3	
	Blinder 4-lite/ 2-lite	4		
	MASZYNA DO DYMU	4		
	FOLLOW SPOT	2		
	Ovation CYC-1 FC/DALIS 860	7	5	
	P-5	8	6	
	JANDS VISTA EX	1		
	MEDIA SERWER RESOLUNE ARENA 7	1		

Control: Vista Jands EX

Design by: Tomasz Sierotko

Mobile: +48 502 661 861

Light Engineer: Tomasz Sierotko

Email: KwiatJabloni@artlightgroup.pl

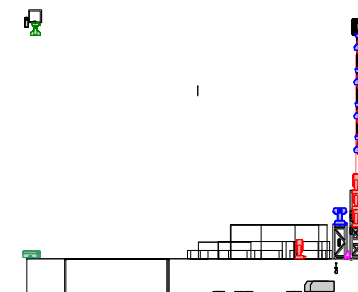
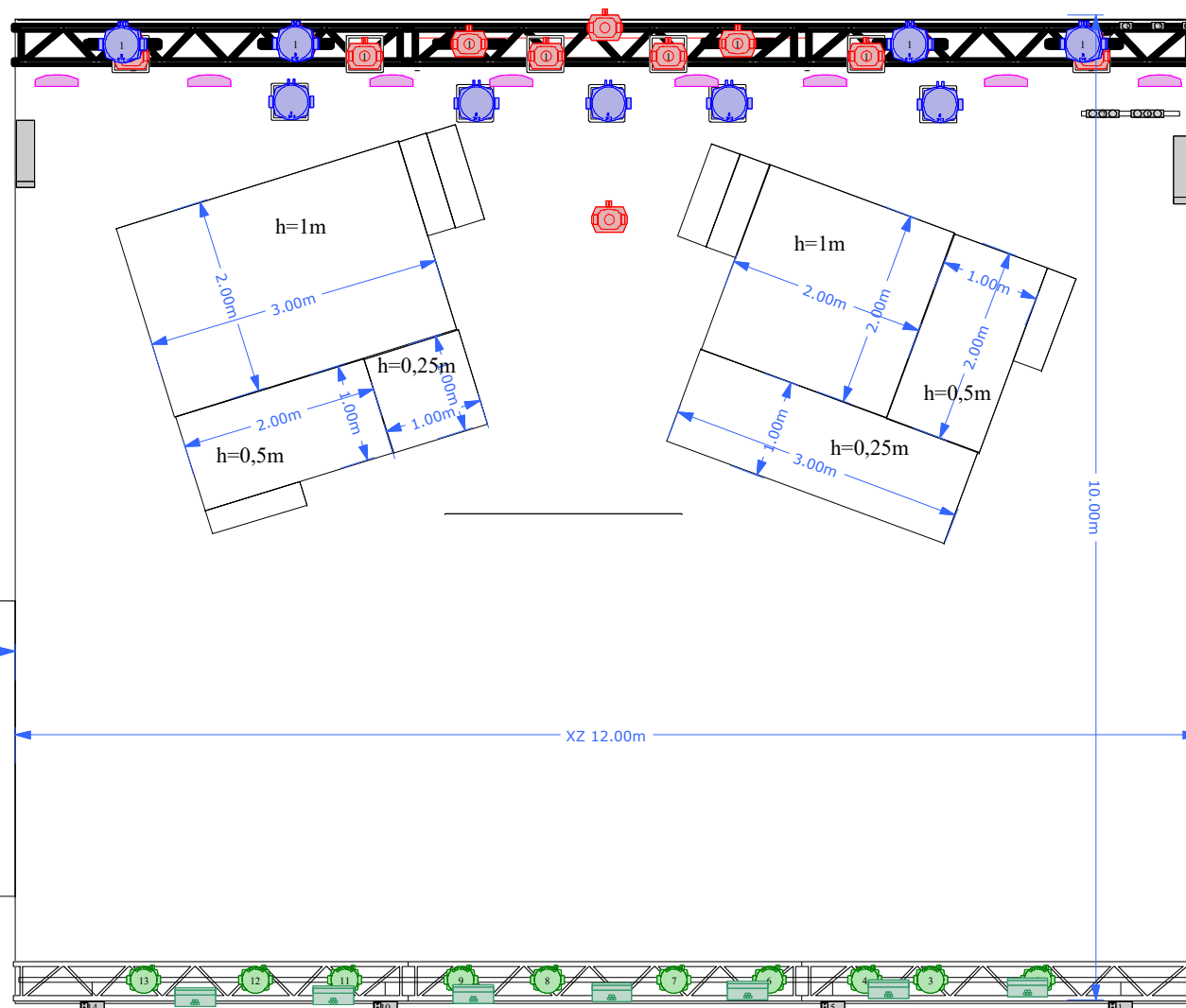
Mobile: +48 502 661 861

www.ArtLightGroup.pl
www.facebook.com/ArtLightGroup



KWIAT JABŁONI

Rider oświetleniowy 2k24



LISTA SPRZĘTOWA

	Robin Pointe/Focus Profile ADJ	18	1	ROBE PROLIGHTS
	A.leda B-EYE K20 Rotating	13	Shapes	
	ROBE LEDWash	10	3	
	Blinder 4-lite/ 2-lite	4		
	MASZYNA DO DYMU	4		
	FOLLOW SPOT	2		
	Ovation CYC-1 FC/DALIS 860	7	5	
	P-5	8	6	
	JANDS VISTA EX	1		
	MEDIA SERWER RESOLVME ARENA 7	1		

Control: Vista Jands EX

Design by: Tomasz Sierotko

Mobile: +48 502 661 861

Light Engineer: Tomasz Sierotko

Email: KwiatJabloni@artlightgroup.pl

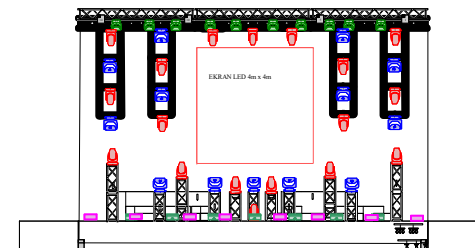
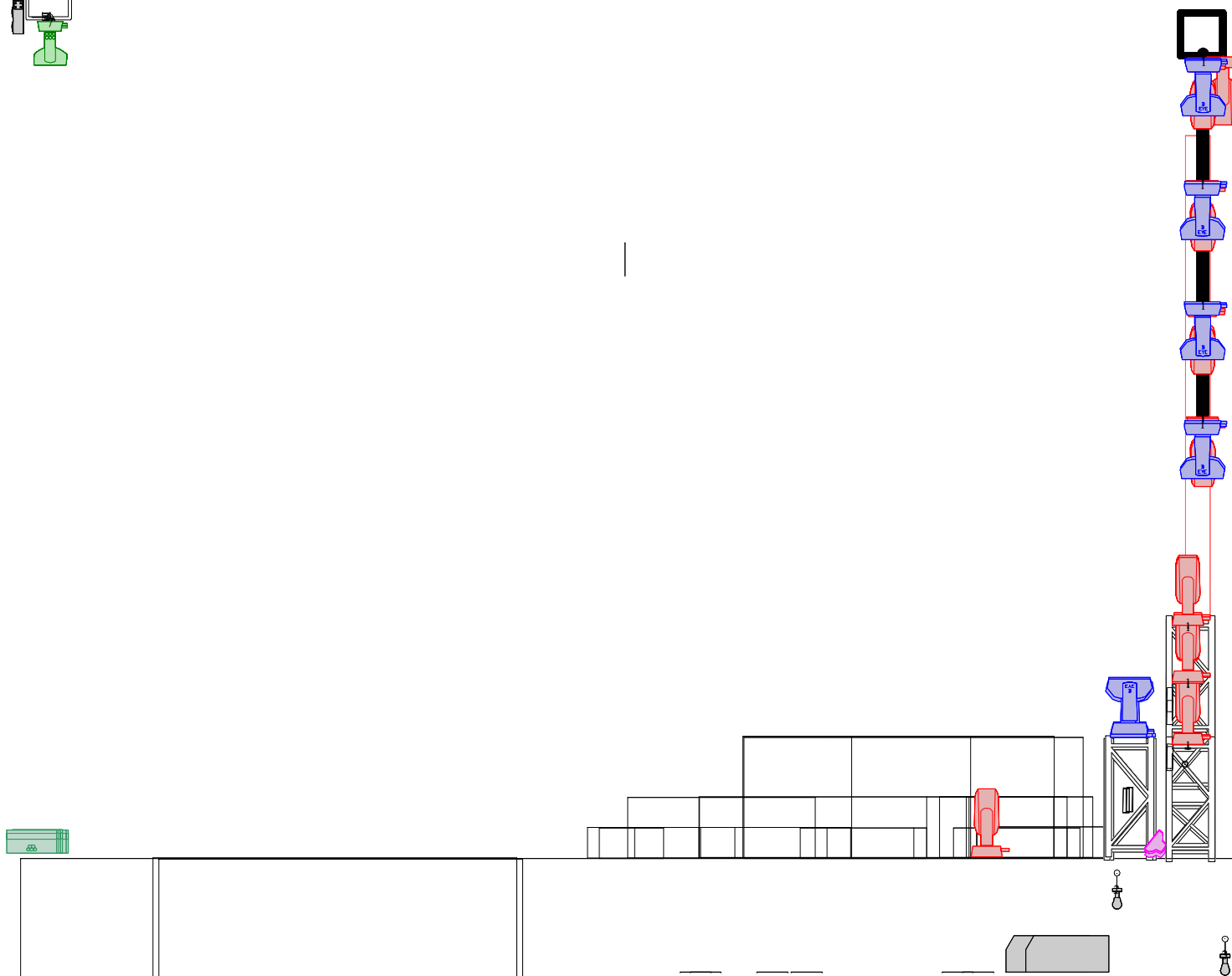
Mobile: +48 502 661 861

www.ArtLightGroup.pl
www.facebook.com/ArtLightGroup



KWIAT JABŁONI

Rider oświetleniowy 2k24



LISTA SPRZĘTOWA

	Robin Pointe/Focus Profile ADJ	18	1	ROBE, PROLIGHTS
	Aleda B-EYE K20 Rotating	13	Shapes	
	ROBE LEDWash	10	3	
	Blinder 4-lite/ 2-lite	4		
	MASZYNA DO DYMU	4		
	FOLLOW SPOT	2		
	Ovation CYC-1 FC/DALIS 860	7	5	
	P-5	8	6	
	JANDS VISTA EX	1		
	MEDIA SERVER RESOLVME ARENA 7	1		

Control: Vista Jands EX

Design by: Tomasz Sierotko

Mobile: +48 502 661 861

Light Engineer: Tomasz Sierotko

Email: KwiatJabloni@artlightgroup.pl

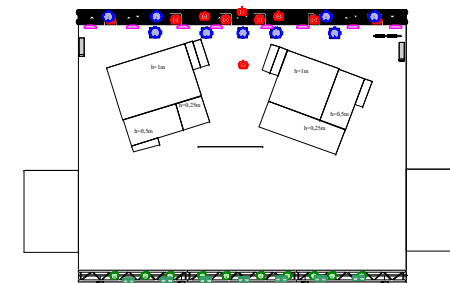
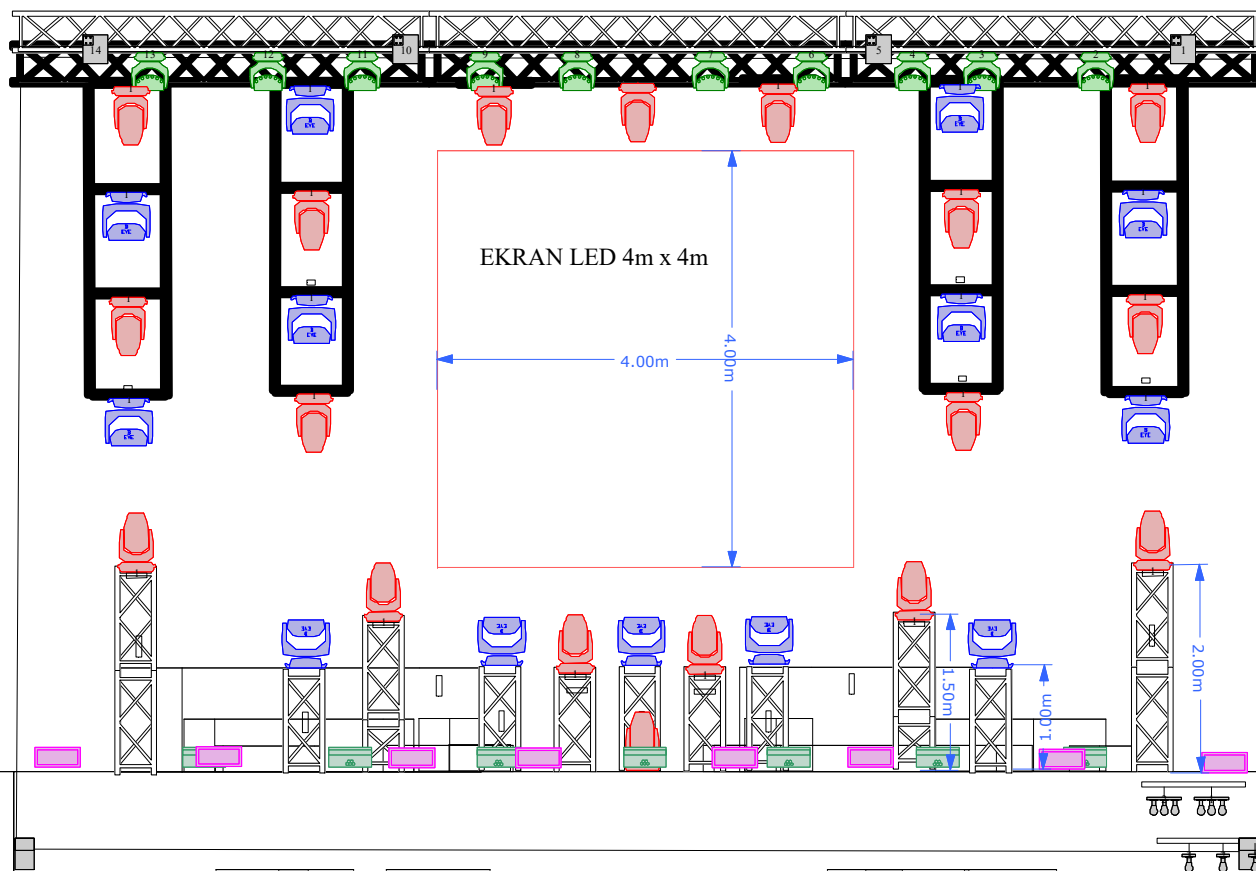
Mobile: +48 502 661 861

www.ArtLightGroup.pl
www.facebook.com/ArtLightGroup



KWIAT JABŁONI

Rider oświetleniowy 2k24



LISTA SPRZĘTOWA

	Robin Pointe/Focus Profile ADJ	18	1	ROBE, PROLIGHTS
	Aleda B-EYE K20 Rotating	13	Shapes	
	ROBE LEDWash	10	3	
	Blinder 4-lite/ 2-lite	4		
	MASZYNA DO DYMU	4		
	FOLLOW SPOT	2		
	Ovation CYC-1 FC/DALIS 860	7	5	
	P-5	8	6	
	JANDS VISTA EX	1		
	MEDIA SERVER RESOLUBE ARENA 7	1		

Control: Vista Jands EX

Design by: Tomasz Sierotko

Mobile: +48 502 661 861

Light Engineer: Tomasz Sierotko

Email: KwiatJabloni@artlightgroup.pl

Mobile: +48 502 661 861

www.ArtLightGroup.pl
www.facebook.com/ArtLightGroup



KWIAT JABŁONI

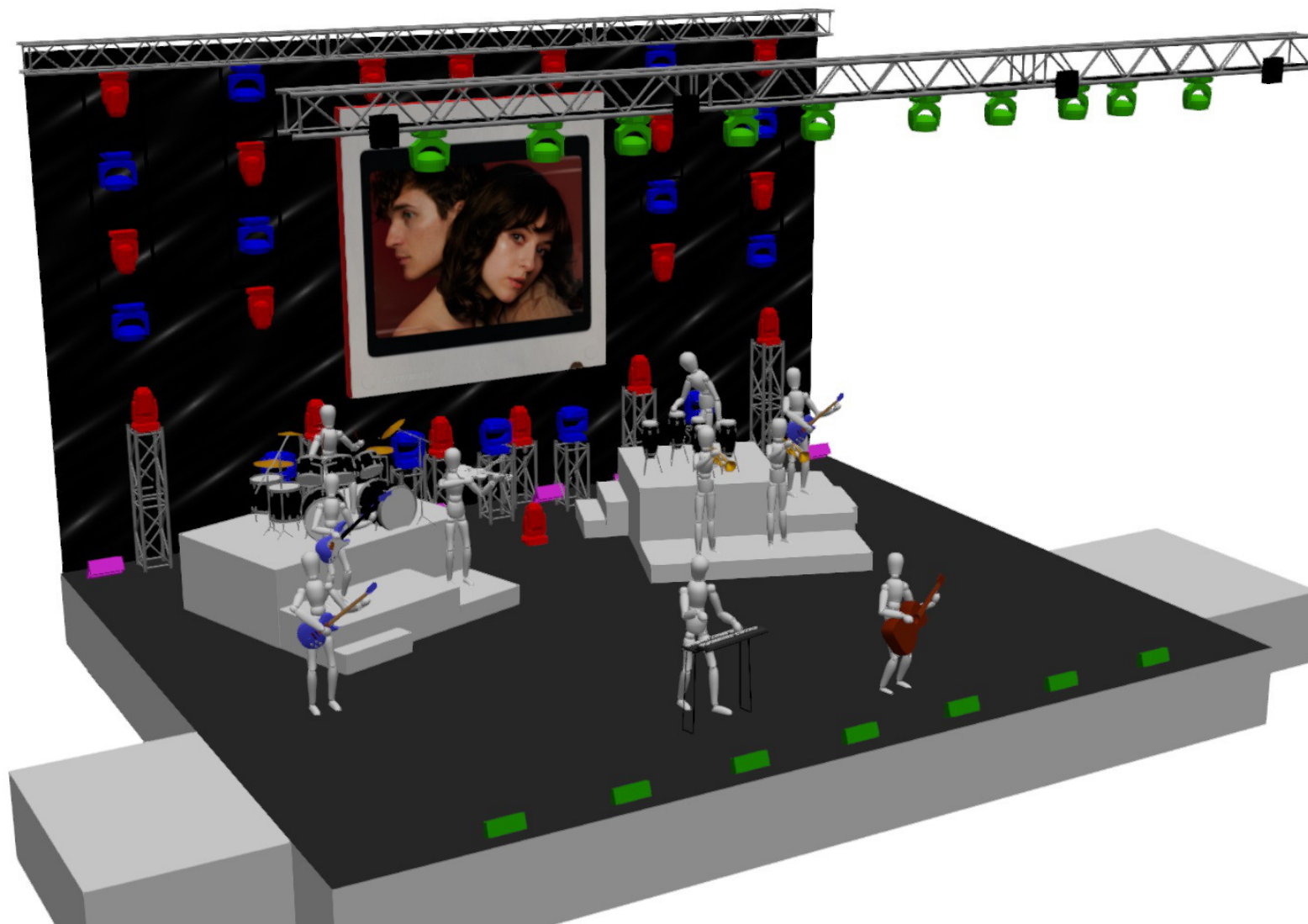
Rider oświetleniowy 2k24



Design by: Tomasz Sieroko
Mobile: +48 502 661 861
Light Engineer: Tomasz Sieroko
Email: KwiatJabloni@artlightgroup.pl
Mobile: +48 502 661 861
Mobile: www.ArtLightGroup.pl
www.facebook.com/ArtLightGroup

KWIAT JABŁONI

Rider oświetleniowy 2k24

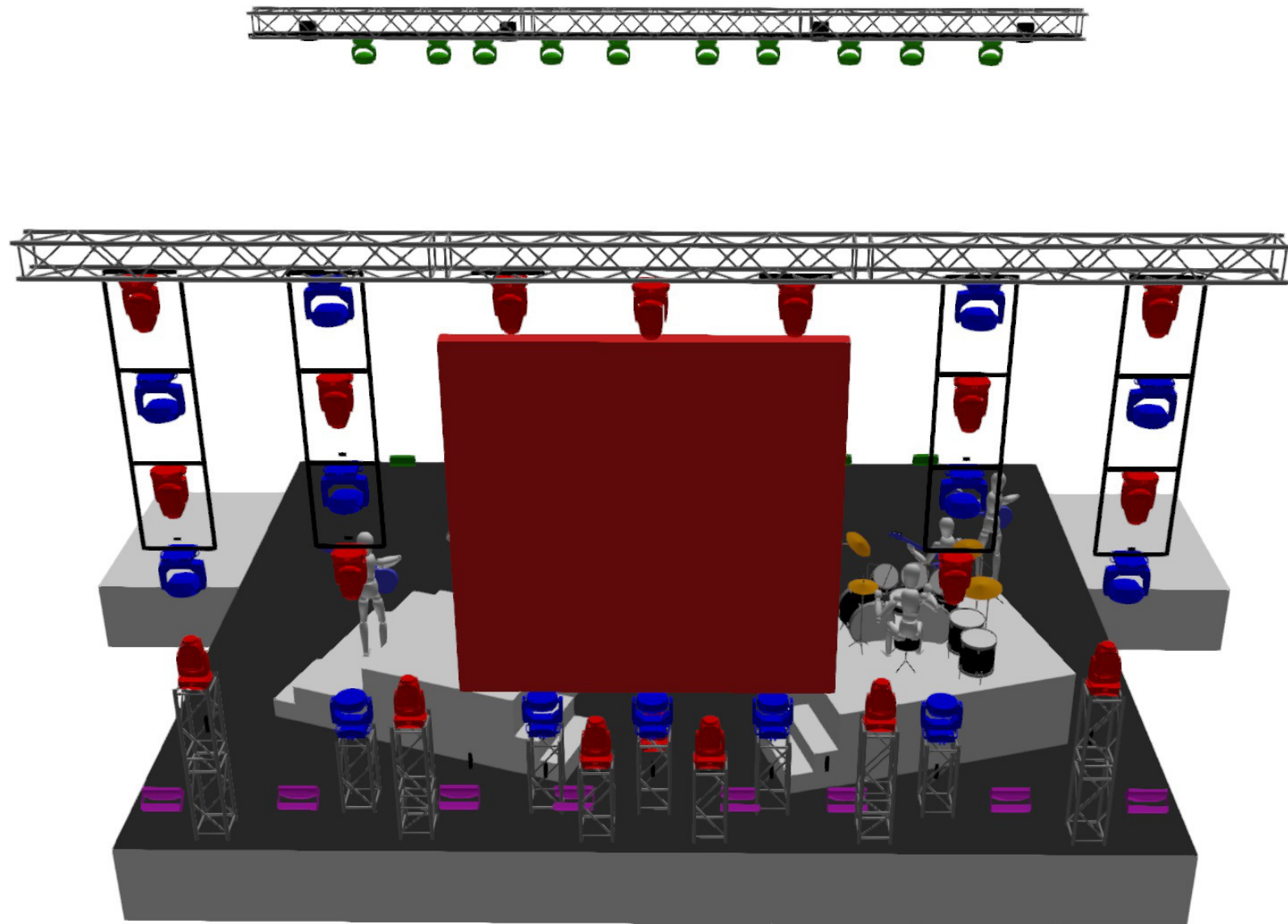


Design by: Tomasz Sierotko
Mobile: +48 502 661 861
Light Engineer: Tomasz Sierotko
Email: KwiatJabloni@artlightgroup.pl
Mobile: +48 502 661 861

Mobile: www.ArtLightGroup.pl
www.facebook.com/ArtLightGroup

KWIAT JABŁONI

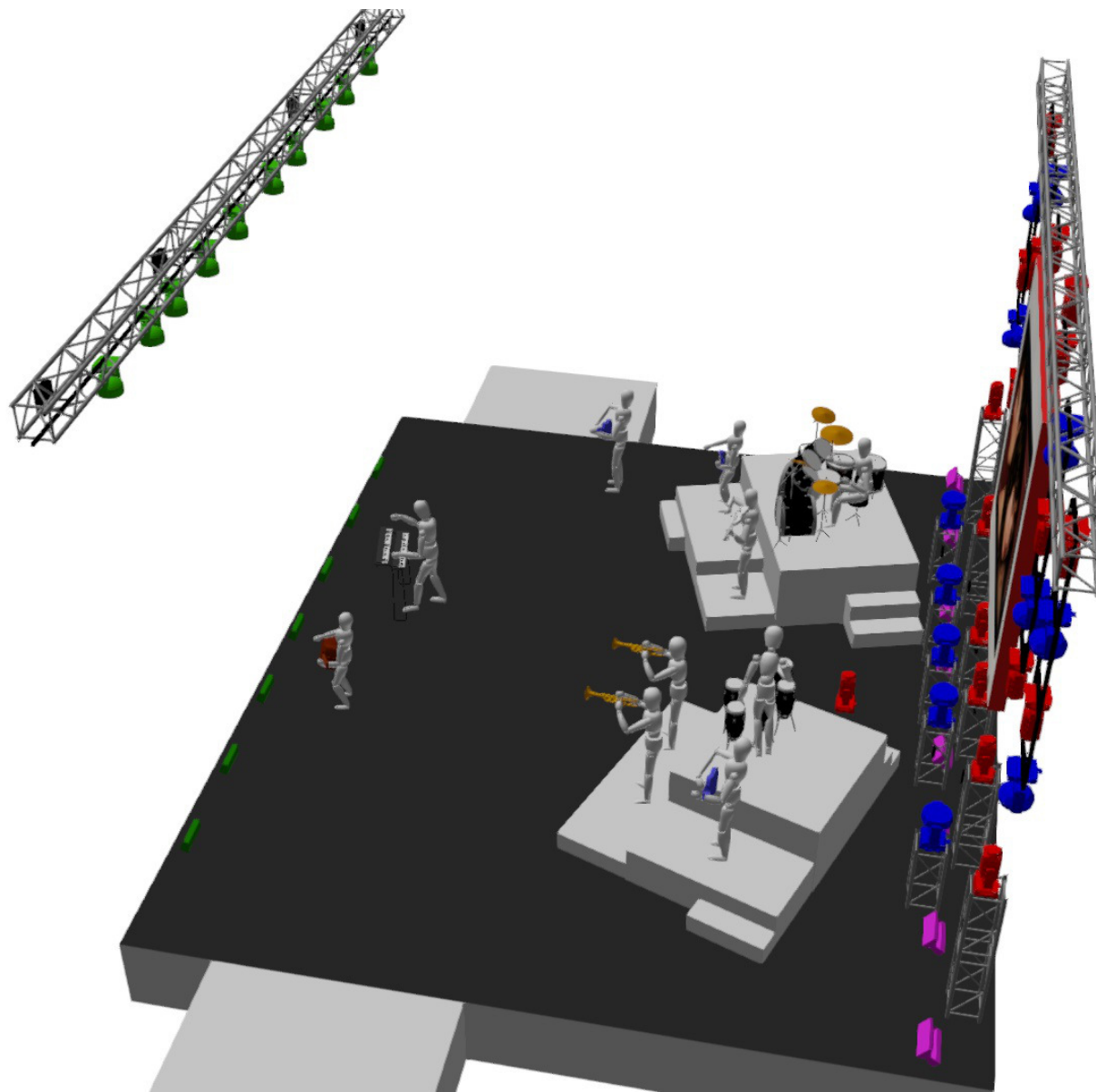
Rider oświetleniowy 2k24



Design by: Tomasz Sierotko
Mobile: +48 502 661 861
Light Engineer: Tomasz Sierotko
Email: KwiatJabloni@artlightgroup.pl
Mobile: +48 502 661 861
Mobile: www.ArtLightGroup.pl
www.facebook.com/ArtLightGroup

KWIAT JABŁONI

Rider oświetleniowy 2k24



Design by: Tomasz Sierotko
Mobile: +48 502 661 861
Light Engineer: Tomasz Sierotko
Email: KwiatJabloni@artlightgroup.pl
Mobile: +48 502 661 861
Mobile: www.ArtLightGroup.pl
www.facebook.com/ArtLightGroup